
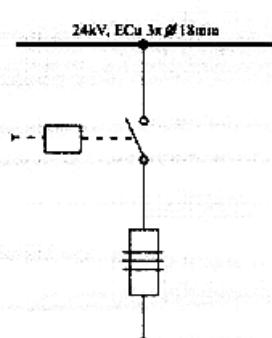
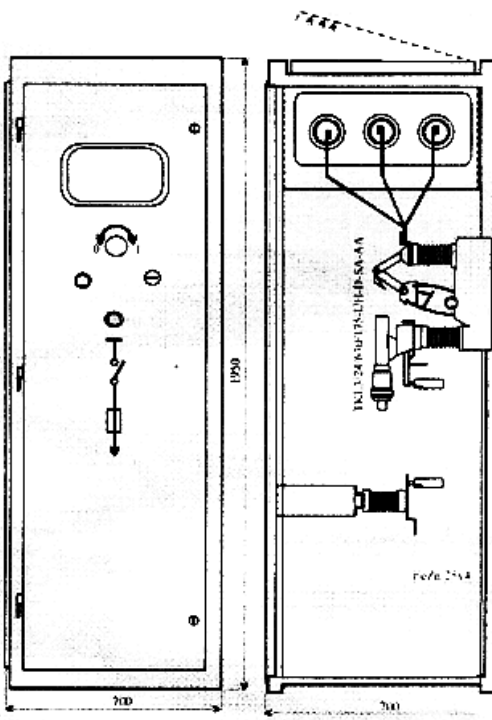
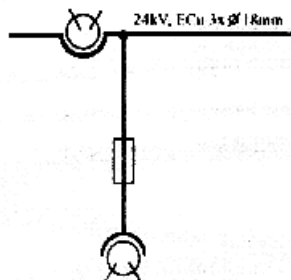


# POSTROJENJE OD 24KV

 <b>ELEKTROVOLT</b> <small>IZ OBLASTI ELEKTROENERGETIKE I PROMETA          ELEKTROENERGIJOM I PROMETA          ELEKTROENERGIJOM I PROMETA</small>	<b>POSTROJENJE 24KV</b>	<b>T 24 - E/175(250)</b>														
<div style="display: flex; justify-content: space-between;"> <div style="width: 45%;">  <p style="text-align: center;">24kV, ECU 3x Ø 18mm</p> </div> <div style="width: 50%;"> <p><b>1. TEHNIČKI PODACI</b></p> <table border="0"> <tr> <td>Stepen izolacije</td> <td>Pogonski uslovi</td> </tr> <tr> <td>24 Si 50/125</td> <td>- temperatura okoline max. 40°C</td> </tr> <tr> <td>In = 630 A</td> <td>- prosek 24h 35°C</td> </tr> <tr> <td>fn = 50 Hz</td> <td>- min. temp. - 5°C</td> </tr> <tr> <td>I<sub>din</sub> = 40 kA</td> <td>- relativna vlaga do 70 %</td> </tr> <tr> <td>I<sub>th</sub> = 16 kA</td> <td>- stepen meh. zaštite IP21</td> </tr> <tr> <td></td> <td>- boja RAL 7032 ili po želji</td> </tr> </table> <p><b>2. TEHNIČKI OPIS</b></p> <p>Čelija je izrađena za stepen izolacije 24Si 50/125 po JUS N. BO.030 odnosno za stepen izolacije po listi II i u celini odgovara međunarodnom standardu IEC 298, 694.</p> <p>Konstrukcija omogućava propisnu zaštitu poslužiocu, požarnu sigurnost kao i normalan rad u donjem delu čelije uz prisustvo napona na sabirnicama sa umetnutom zaštitom, izolacionom pločom, izrađenom prema JUS N. B4.050, sa čime postizemo stepen zaštite IP2X.</p> <p>Čelija je potpuno oklopljena čeličnim limom i namenjena je za smeštaj uz zid, a može biti i slobodnostojeća.</p> <p>Čelija je zaštićena plastifikacionim postupkom nanošenja epoksidnog praha što omogućava visok stepen otpornosti na spoljne uticaje.</p> <p>Sklopni aparat u čeliji je kompresiona sklopka rastavljač tip TKL 24/630/175-UH-D-SA-AA sa rotacionim pogonom i dograđenim osiguračima, koji se biraju u zavisnosti od snage transformatora i selektivnog delovanja zaštite.</p> <p>Čelije su međusobno pregrađene izolacionim pregradama. Zbog smanjenog koraka rastavljača postavljaju se između polova izolacione pregrade od samogasivog poliestera, što povećava dielektričnu čvrstoću. Pod čelije je od čeličnog lima sa gumenim uvodnicama za prolaz kablova. Za oslobađanje gasova nastalih prilikom pojave električnog luka na čeliji se nalazi poklopac koji se diže, a posle prestanka dejstva luka sam se zatvori.</p> </div> </div> <div style="text-align: center; margin-top: 20px;">  </div> <p><b>NAPOMENA:</b>          Prilikom narudžbine potrebno je navesti tip čelije i polni razmak rastavljača (175 ili 250) i naznačeni korak čelije</p>			Stepen izolacije	Pogonski uslovi	24 Si 50/125	- temperatura okoline max. 40°C	In = 630 A	- prosek 24h 35°C	fn = 50 Hz	- min. temp. - 5°C	I <sub>din</sub> = 40 kA	- relativna vlaga do 70 %	I <sub>th</sub> = 16 kA	- stepen meh. zaštite IP21		- boja RAL 7032 ili po želji
Stepen izolacije	Pogonski uslovi															
24 Si 50/125	- temperatura okoline max. 40°C															
In = 630 A	- prosek 24h 35°C															
fn = 50 Hz	- min. temp. - 5°C															
I <sub>din</sub> = 40 kA	- relativna vlaga do 70 %															
I <sub>th</sub> = 16 kA	- stepen meh. zaštite IP21															
	- boja RAL 7032 ili po želji															
Crtao: Overio: Datum:	<b>TRANSFORMATORSKA ČELIJA 24KV</b>	Crtež br. 1 List br. 1/4														



**1. TEHNIČKI PODACI**

Stepen izolacije	Pogonski uslovi
24 Si 50/125	- temperatura okoline max. 40°C
In = 630 A	- prosek 24h 35°C
fn = 50 Hz	- min. temp. -5°C
I <sub>din</sub> = 40 kA	- relativna vlaga do 70 %
I <sub>th</sub> = 16 kA	- stepen meh. zaštite IP21
	- boja RAL 7032 ili po želji

**2. TEHNIČKI OPIS**

Čelija je izrađena za stepen izolacije 24Si 50/125 po JUS N. BO.030 odnosno za stepen izolacije po listi II i u celini odgovara međunarodnom standardu IEC 298.694.

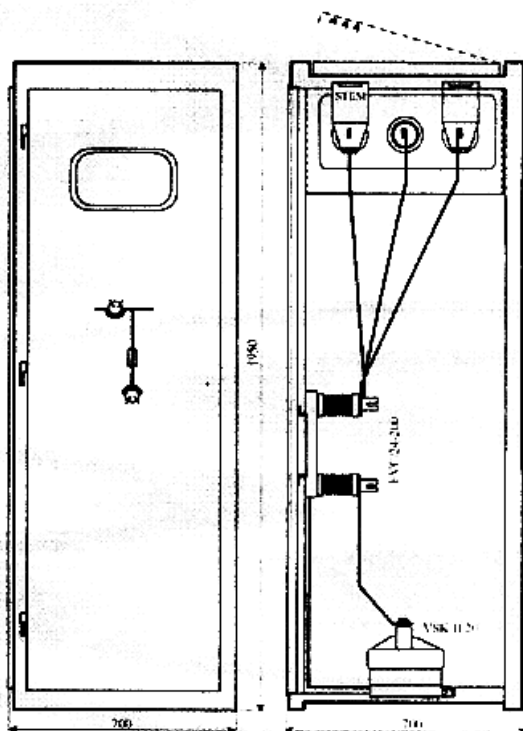
Konstrukcija omogućava propisnu zaštitu poslužiocu, požarnu sigurnost kao i normalan rad u donjem delu čelije uz prisustvo napona na sabirnicama sa umetnutom zaštitom, izolacionom pločom, izrađenom prema JUS N. B4.050. sa čime postizemo stepen zaštite IP2X.

Čelija je potpuno oklopljena čeličnim limom i namenjena je za smeštaj uz zid. a može biti i slobodnostojeća.

Čelija je zaštićena plastifikacionim postupkom nanošenja epoksidnog praha što omogućava visok stepen otpornosti na spoljne uticaje.

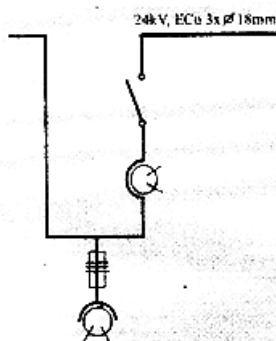
Merna čelija je namenjena za trofazno dvosistemsko merenje utrošene električne energije. Sastoji se iz: dva strujna reduktora tip STEM 24 odgovarajućeg prenosnog odnosa, visokonaponskih postolja 24kV sa patronima VVa 4A i dva naponska reduktora tip VSK-II-20 prenosnog odnosa 20.000/100V

Čelije su međusobno pregrađene izolacionim pregradama. Pod čelije je od čeličnog lima sa gumenim uvodnicama za prolaz kablova. Za oslobađanje gasova nastalih prilikom pojave električnog luka na čeliji se nalazi poklopac koji se diže, a posle prestanka dejstva luka sam se zatvori.



**NAPOMENA:**  
Prilikom narudžbine potrebno je navesti tip čelije.

Crtao:		<b>MERNA ČELIJA 24 KV</b>	Crtč br.	<b>2</b>
Overio:			List br.	<b>2/4</b>
Datum:				



**1. TEHNIČKI PODACI**

Stepen izolacije	Pogonski uslovi
24 Si 50/125	- temperatura okoline max. 40°C
In = 630 A	- prosek 24h 35°C
fn = 50 Hz	- min. temp. -5°C
I <sub>din</sub> = 40 kA	- relativna vlaga do 70 %
I <sub>th</sub> = 16 kA	- stepen meh. zaštite IP21
	- boja RAL 7032 ili po želji

**2. TEHNIČKI OPIS**

Čelija je izrađena za stepen izolacije 24Si 50/125 po JUS N BO 030 odnosno za stepen izolacije po listi II i u celini odgovara međunarodnom standardu IEC 298.694.

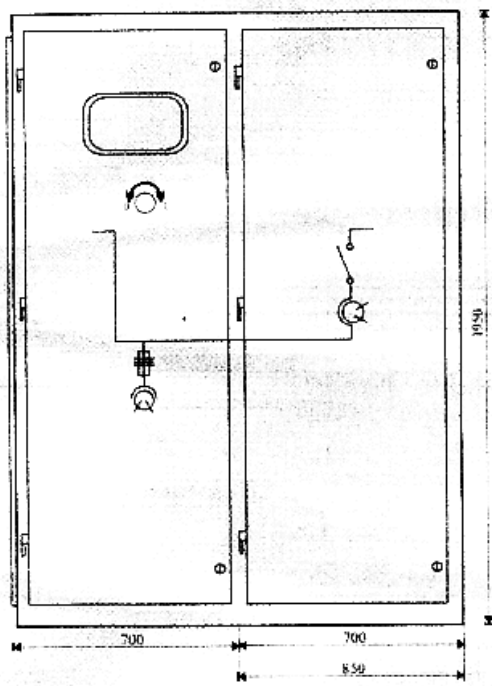
Konstrukcija omogućava propisnu zaštitu poslužiocu, požarnu sigurnost kao i normalan rad u donjem delu čelije uz prisustvo napona na sabirnicama sa umetnutom zaštitom, izolacionom pločom, izrađenom prema JUS N.B4.050, sa čime postizemo stepen zaštite IP2X.

Čelija je potpuno oklopljena čeličnim limom i namenjena je za smeštaj uz zid, a može biti i slobodnostojeća.

Čelija je zaštićena plastifikacionim postupkom nanošenja epoksidnog praha što omogućava visok stepen otpornosti na spoljne uticaje.

Merna čelija je namenjena za trofazno dvosistemsko merenje utrošene električne energije. Sastoji se iz: dva strujna reduktora tip STEM 24 odgovarajućeg prenosnog odnosa, rastavljača tipa TKL 24/630/175-D-SA-AA, visokonaponskih postolja 24kV sa patronima VVa 4A i dva naponska reduktora tip VSK-II-20 prenosnog odnosa 20.000/100V.

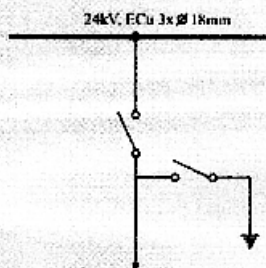
Čelije su međusobno pregrađene izolacionim pregradama. Zbog smanjenog koraka rastavljača, postavljaju se između polova izolacione pregrade od samogasivog poliestera, što povećava dielektričnu čvrstoću. Pod čelije je od čeličnog lima sa gumenim uvodnicama za prolaz kablova. Za oslobađanje gasova nastalih prilikom pojave električnog luka na čeliji se nalazi poklopac koji se diže, a posle prestanka dejstva luka sam se zatvori.



**NAPOMENA:**

Prilikom narudžbine potrebno je navesti tip čelije i polni razmak rastavljača (175 ili 250) i naznačeni korak čelije.

Crtao:		<b>MERNO RASTAVNA ČELIJA 24 KV</b>	Crtež br.	3
Overlo:			List br.	3/4
Datum:				



**1. TEHNIČKI PODACI**

Stepen izolacije	Pogonski uslovi
24 Si 50/125	- temperatura okoline max. 40°C
In = 630 A	- prosek 24h 35°C
fn = 50 Hz	- min. temp. - 5°C
Idin = 40 kA	- relativna vlaga do 70 %
Ith = 16 kA	- stepen meh. zaštite IP21
	- boja RAL 7032 ili po želji

**2. TEHNIČKI OPIS**

Čelija je izrađena za stepen izolacije 24Si 50/125 po JUS N. BO.030 odnosno za stepen izolacije po listi II i u celini odgovara međunarodnom standardu IEC 298, 694

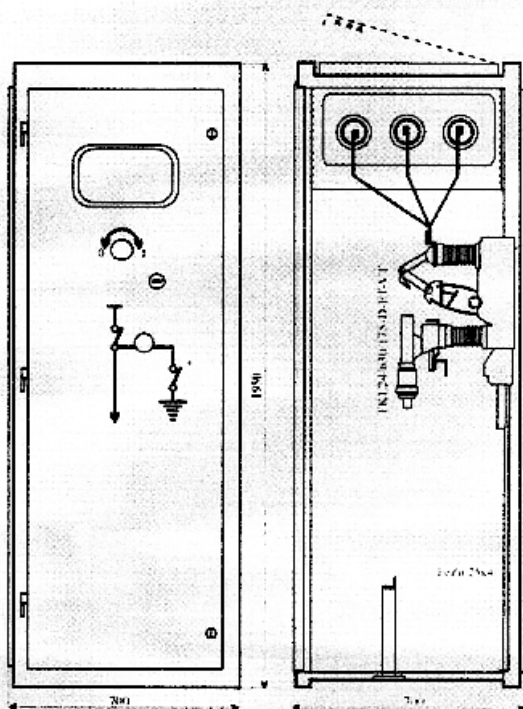
Konstrukcija omogućava propisnu zaštitu poslužiocu, požarnu sigurnost kao i normalan rad u donjem delu čelije uz prisustvo napona na sabirnicama sa umetnutom zaštitom, izolacionom pločom, izrađenom prema JUS N B4 050, sa čime postižemo stepen zaštite IP2X.

Čelija je potpuno oklopljena čeličnim limom i namenjena je za smeštaj uz zid, a može biti i slobodnostojeća.

Čelija je zaštićena plastifikacionim postupkom nanošenja epoksidnog praha što omogućava visok stepen otpornosti na spoljne uticaje

Sklopni aparat u čeliji je kompresioni rastavljač tip TKL 24/630/175(250)-D-ET-VT sa noževima za uzemljenje. Pogon rastavljača i noževa za uzemljenje je rotacioni.

Čelije su međusobno pregrađene izolacionim pregradama. Zbog smanjenog koraka rastavljača postavljaju se između polova izolacione pregrade od samogasivog poliestera, što povećava dielektričnu čvrstoću. Pod čelije je od čeličnog lima sa gumenim uvodnicama za prolaz kablova. Za ostobađanje gasova nastalih prilikom pojave električnog luka na čeliji se nalazi poklopac koji se diže, a posle prestanka dejstva luka sam se zatvori



**NAPOMENA:**  
 Prilikom narudžbine potrebno je navesti tip čelije.

Crtao:	<b>MREŽNA ČELIJA 24KV</b>	Crež br. <b>4</b>
Overio:		List br. <b>4/4</b>
Datum:		